

INFORMATIE VOOR PATIËNTEN



Schildklierscan

Nucleaire geneeskunde



Az Damiaan
Dicht bij het leven



Aarzel niet om contact op te nemen met ons.
Wij helpen je graag verder.

dienst Nucleaire geneeskunde
nucleaire@azdamiaan.be
059 41 60 70

<https://azdamiaan.be/nl/zorgaanbod/nucleaire-geneeskunde>

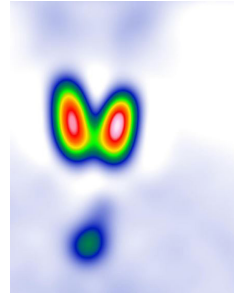
© Az Damiaan vzw, mei 2021. Niets uit deze brochure mag worden overgenomen zonder uitdrukkelijke toestemming.

Az Damiaan heeft deze informatiefolder met de grootste zorg opgemaakt. Deze folder bevat algemene informatie en is bedoeld als aanvulling op het gesprek met jouw zorgverlener. Mocht deze folder vergissingen, tekortkomingen of onvolledigheden bevatten dan zijn Az Damiaan, de artsen en medewerkers hiervoor niet aansprakelijk.

Beste patiënt

Welkom op onze dienst. Je zal binnenkort een schildklierscan ondergaan.

Mocht je na het lezen van deze brochure nog vragen hebben, stel deze dan gerust aan de arts, verpleegkundige of technoloog. Je kan altijd telefonisch contact opnemen met onze dienst.



Als je zwanger bent, vermoedt zwanger te zijn of borstvoeding geeft, moet je dit vóór de inspuiting melden.

Doel van het onderzoek

Met een schildklierscan kunnen verschillende soorten aandoeningen van de schildklier worden opgespoord. De functie alsook eventuele zwellingen worden bekeken.

Vorbereiding op het onderzoek

Het onderzoek vraagt geen specifieke voorbereiding. Je mag echter geen CT-scan met contraststof hebben gekregen de laatste 6 weken.

Medicatie voor de schildklier wordt best in samenspraak met de arts tijdelijk stopgezet.

Je hoeft voor dit onderzoek niet nuchter te zijn.

Uitvoering van het onderzoek

Het onderzoek begint met een vragenlijst en een inspuiting van een kleine hoeveelheid radioactieve stof in een bloedvat in de arm.

Allergie aan deze stof is uiterst zeldzaam. Deze stof wordt opgenomen in de schildklier, maar dit duurt een 15-tal minuten. Gedurende die tijd mag je de wachtzal van de dienst niet verlaten.

Als de radioactieve stof voldoende is opgenomen in de schildklier, ga je op de onderzoekstafel liggen. Er worden foto's genomen gedurende een 20-tal minuten.

Metalen voorwerpen storen het onderzoek en daarom kan men jou vragen om sieraden of bepaalde kledingstukken uit te doen. Totale duur van het onderzoek is ongeveer 45 minuten.

Resultaat van het onderzoek

De arts van de dienst nucleaire geneeskunde beoordeelt de kwaliteit van het onderzoek voor je de afdeling verlaat.

Daarna worden de opnames nauwkeurig bekeken en als dat nodig is, vergeleken met een ander of vorig onderzoek. Nadien wordt er een verslag gemaakt voor uw behandelende arts. De behandelende arts zal je het resultaat meedelen en zo nodig met de gepaste therapie starten.

Tenslotte: mogen wij je vriendelijk vragen goed op tijd te zijn voor het onderzoek om het schema van de dienst niet in de war te brengen.

VOLG ONS OP:

 / [azdamiaan](#)

 / [azdamiaan](#)

 / [company/azdamiaan](#)

 / [az-damiaan](#)

 / [@azdamiaan](#)



Az Damiaan
Dicht bij het leven

Az Damiaan vzw
Gouwelozestraat 100
8400 Oostende
Tel. +32 (0)59 41 40 40

info@azdamiaan.be
www.azdamiaan.be